

## JOUONS, SUR LES DEUX RIVES DU CIRON (29)

Les parties nulles jouent un grand rôle dans un match par équipe. La preuve lors de la dernière rencontre des Championnats de France par équipe 2010 qui mit aux prises l'équipe d'Evry, Championne de France en titre, à celle de Châlons en Champagne. Un match nul suffisait aux châlonnais pour remporter le titre mais les parisiens, supérieurs sur le papier, ne l'entendaient pas ainsi.

Voici le résultat du match, le classement définitif du Championnat et les positions finales sur chaque échiquier en commençant par les parties nulles (obtenues soit par consentement mutuel, soit par échec perpétuel, soit par manque de combattants, le pat intervenant plus rarement à ce niveau) puis par les deux parties décisives.

Ronde 11					
L'Echiquier Châlonnais		1	1	Evry Grand Roque	
<b>GIRI</b> Anish	2642	0	1	2735	<b>SVIDLER</b> Peter
<b>VAN WELY</b> Loek	2653	1	0	2734	<b>GASHIMOV</b> Vugar
<b>SMIRIN</b> Ilia	2634	1/2	1/2	2710	<b>VACHIER-LAGRAVE</b> Maxime
<b>SEBAG</b> Marie	2524	1/2	1/2	2751	<b>ELJANOV</b> Pavel
<b>EDOUARD</b> Romain	2611	1/2	1/2	2581	<b>DORFMAN</b> Iossif
<b>APICELLA</b> Manuel	2522	1/2	1/2	2593	<b>FELLER</b> Sébastien
<b>COSSIN</b> Sébastien	2494	1/2	1/2	2526	<b>HAUCHARD</b> Arnaud
<b>GUILLEUX</b> Fabien	2394	1/2	1/2	2378	<b>MILLIET</b> Sophie

### Classement final

	Equipe	Pts	J	d	p	c
1	<b>Châlons en Champagne</b>	<b>32</b>	11	41	47	6
2	<b>Evry Grand Roque</b>	<b>32</b>	11	32	42	10
3	<b>Marseille Echecs</b>	<b>27</b>	11	32	43	11
4	<b>Metz Fischer</b>	<b>26</b>	11	3	29	26
5	<b>Clichy</b>	<b>26</b>	11	23	38	15
6	<b>Mulhouse Philidor</b>	<b>24</b>	11	10	33	23
7	<b>Vandœuvre</b>	<b>22</b>	11	0	28	28
8	<b>Noyon</b>	<b>19</b>	11	-13	19	32



L'Équipe de Châlons en Champagne

Ilia Smirin - Maxime Vachier-Lagrave  
Echiquier n°3



1/2 - 1/2

Par consentement mutuel, la position s'étant sérieusement aplanie

Pavel Eljanov - Marie Sebag  
Echiquier n°4



1/2 - 1/2

Par échec perpétuel

Mais attention, il faut rester vigilant : sur 1.Rf1 Df3+ mais sur 1.Rh1 Dxh4+!  
(empêchant 2.Th2 à cause de la Tour e1 en prise et non 1...Dh3+ 2.Th2 et les Blancs sortent du perpétuel)  
2.Rg2 Dg4+ et nulle

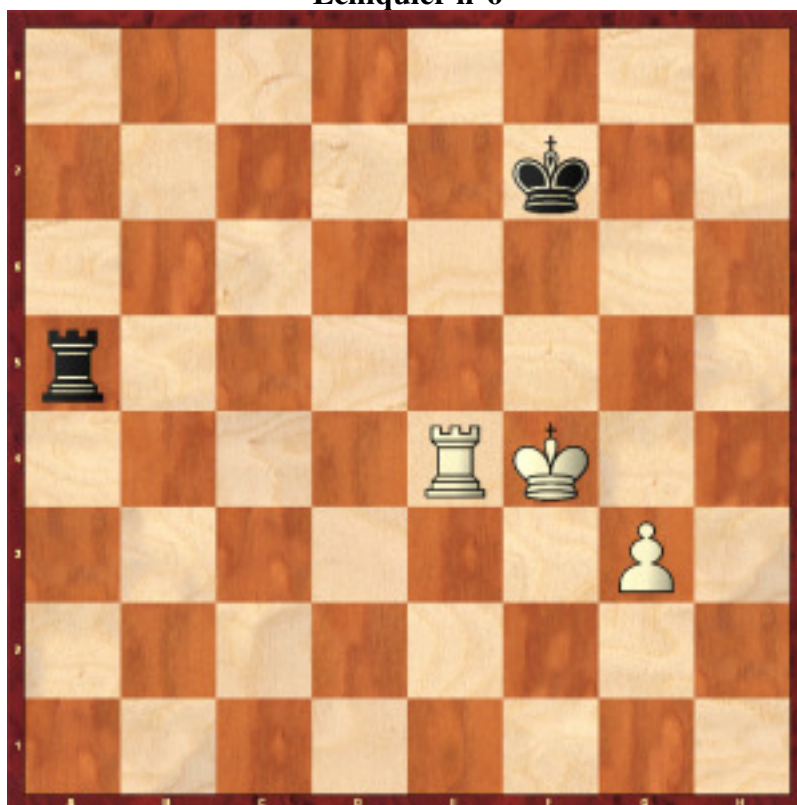
**Romain Edouard - Iossif Dorfmann**  
**Echiquier n°5**



1/2 - 1/2

Par consentement mutuel, la position étant « très » égale

**Sébastien Feller - Manuel Apicella**  
**Echiquier n°6**



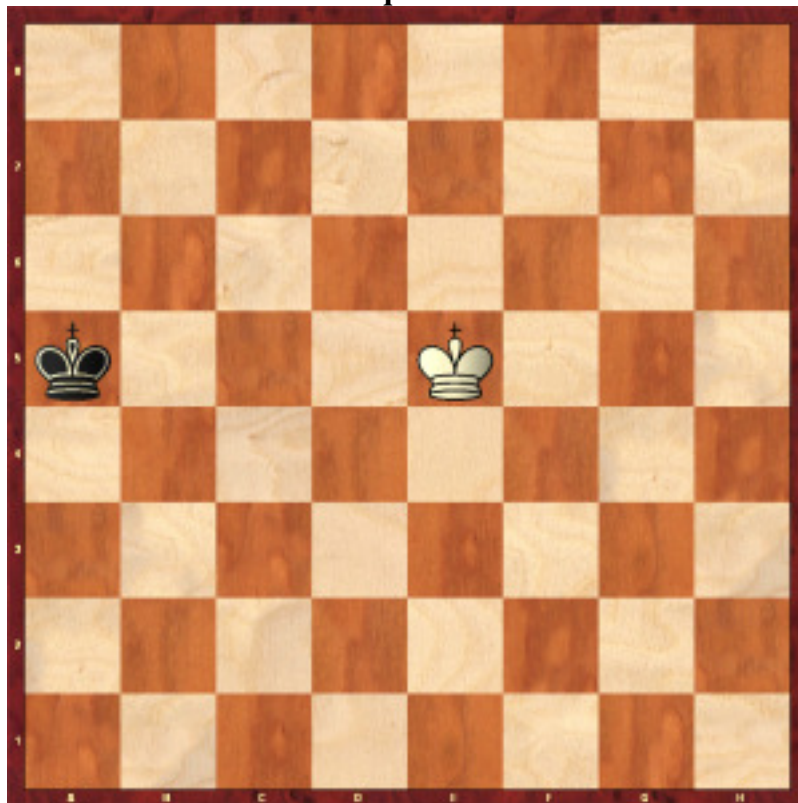
1/2 - 1/2

La Finale de Tours est nulle.

Les Blancs tentèrent 1.Te5 mais après 1...Txe5 2.Rxe5 Rg6 3.Rf4 Rf6,  
c'est la Finale de Pions qui est nulle !



Sébastien Cossin - Arnaud Hauchard  
Echiquier n°7



1/2 - 1/2  
Faute de combattants !

Sophie Milliet - Fabien Guilleux  
Echiquier n°8



1/2 - 1/2

Les Noirs jouèrent le seul coup raisonnable pour éviter le mat en h7 : 1...f5  
(1...Te8? 2.Fh7+! Rh8 3.Fg6+ Rg8 4.Dh7+ Rf8 5.Dxf7 mat)  
et les Blancs prirent l'échec perpétuel par 2.Dg6+ Rh8 3.Dh6+  
car ils avaient sacrifié une Tour pour obtenir cette position

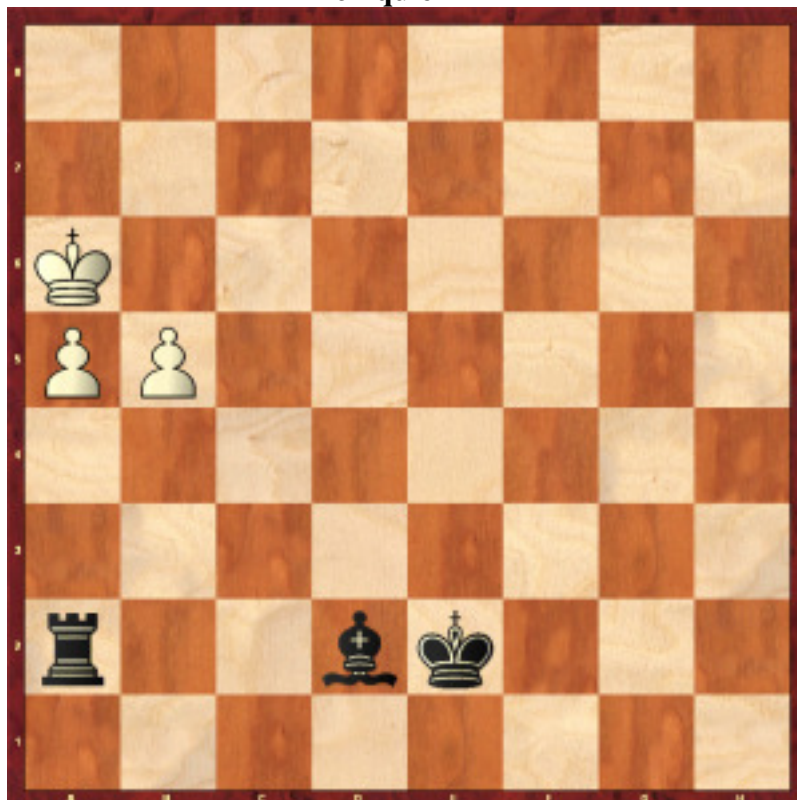
Anish Giri - Peter Svidler  
Echiquier n°1



0 - 1

1.Tc2 Fb3 ou 1.Ta3 Fb2 perd une Tour contre un Fou ... et la partie !  
Magnifique démonstration de la puissance de la paire de Fous  
avec domination totale des colonnes centrales par les Tours noires !!

Vugar Gashimov - Loek Van Wely  
Echiquier n°2



0 - 1

Les Blancs perdent le Pion a5  
et le Pion b n'ira pas bien loin face aux deux pièces noires

**L'Équipe de Châlons en Champagne  
Championne de France des Clubs 2010**



**L'échiquier n°1  
Peter Svidler (Evry) contre Anish Giri (Châlons)**

