

Prêt(e) pour l'aventure ?!  
Alors suivez-nous dans ce magnifique  
pays d'Asie Centrale !



**PANTHERA**  
PROGRAMME DE RECHERCHE

**Expédition scientifique et  
solidaire au Kirghizstan**  
Voyage au coeur des Monts Célestes

*Sur les traces de la Panthère des neiges*



Les inscriptions aux expéditions  
estivales sont dès à présent  
ouvertes !  
Pour en savoir plus, veuillez visiter  
notre site [www.prog-panthera.com](http://www.prog-panthera.com)



© OSI - Conception : Anne Ouvrard - Photos : Julien Paléologue

## Contacts :

ONG - Objectif Sciences International  
Centre de Séjours Scientifiques de la Vallée de l'Anse  
Station de Montagne de Prabouré  
F-63660 St-Anthème  
[www.prog-panthera.com](http://www.prog-panthera.com)

Anne Ouvrard  
Responsable du Programme PANTHERA  
[panthera@objectif-sciences.com](mailto:panthera@objectif-sciences.com)  
Tel direct : +33 6 50 19 39 91  
Standard : +33 4 73 95 83 77

**Public concerné :**  
**adultes et adolescents**  
**à partir de 16 ans**

- Au coeur d'une réserve naturelle, entre 3000 et 4500 mètres d'altitude,
- Déplacements à cheval et à pied après une première partie de trajet en 4x4,
- Relevés d'indices de présence de la faune sauvage (empreintes, fécès, grattages, ...)
- Observation et photographie animalière,
- Découverte de la culture kirghize,
- Tout ceci, avec les scientifiques et gardes-chasses locaux.



ONG Objectif Sciences International





Appelée *Uncia uncia* en latin, Snow Leopard en anglais, la Panthère des neiges est aujourd'hui un des animaux les plus en danger dans le monde.

### Pourquoi étudier la Panthère des neiges ?

Depuis 1985, la Panthère des neiges est inscrite sur la liste Rouge IUCN des espèces en danger.

La protection de cet animal est donc devenue une nécessité pour la survie de cette espèce.

L'établissement d'un programme de protection adapté au niveau international passe nécessairement par une connaissance approfondie de l'animal.

En ce sens, l'étude des comportements de la Panthère des neiges et le suivi de l'évolution de sa population sont les deux principaux objectifs de l'expédition.

### Une expédition scientifique au coeur des « monts célestes » :

Notre mission sur le terrain est de s'assurer que ce félin en voie de disparition évolue sur un territoire suffisamment vaste.

Pour cela, nous prospectons sur les crêtes rocheuses à la recherche d'indices de présence (empreintes, fèces, grattages, etc...) sur l'étendue de la réserve. A l'aide de pièges-photos nous pouvons identifier les individus. Dans l'avenir, la pose de colliers GPS, sera une des solutions pour suivre leurs déplacements et en apprendre encore sur leur comportement.

### Le Kirghizstan, c'est où ???

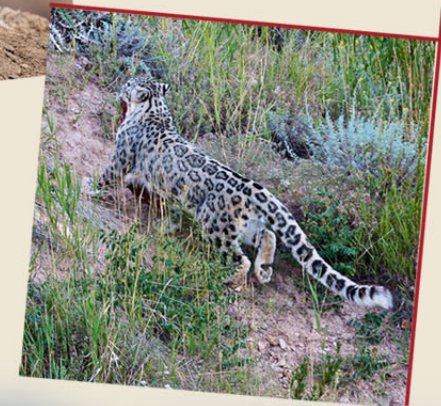
Sur la zone d'étude, dans la partie la plus septentrionale de la chaîne himalayenne, les crêtes du massif du Tian Shan se dressent à plus de 5000 m d'altitude alors que les fonds de vallées où nous progressons à cheval se trouvent à 3000 m.



Les petits chevaux kirghizes, dont la place est prépondérante dans la culture de ce pays, ont le pied très sûr, et nous permettent de transporter le matériel scientifique, la nourriture, le matériel de campement, etc...



Outre la panthère, les ibex, argalis, loups, ours, et marmottes sont les autres animaux sauvages que l'on retrouve dans les montagnes de ce pays.



Les Kirghizes font partie du grand peuple Mongol. Ils sont accueillants, souriants, et aiment à partager leurs légendes et leurs connaissances des montagnes avec un plaisir et une générosité séduisante. En traversant des vallées encerclées de chaînes de montagnes grandioses, c'est une épopée nature qui s'offre à chacun de nous et qui appelle au respect des lieux.

