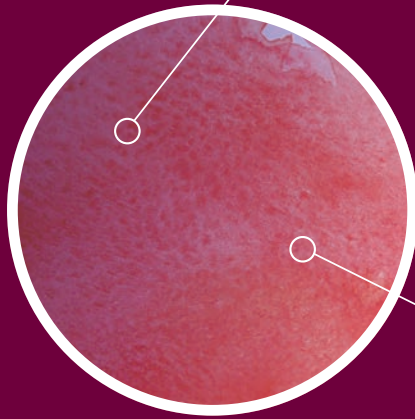


Édition
3



20 & 21
septembre
2014
VERDELAIS

FERMENT 'ART

- VENDANGES DES ARTS À VERDELAIS -

Arts plastiques - Peintures - Installations - Photographies - Sculptures - Vins

Séverine Bord

Patrick Deletrez

Éric Flabeau

Gabrielle Furlan

Frédéric Ganuchaud

Kimo Kopczynski

Olive Santaoloria



VERDELAIS

Domaines Tich & Grava

Thomas Fonteyreud

www.domainestichetgrava.com

facebook.com/tichetgrava



Thomas Fonteyreaud - vigneron



Domaines Tich & Grava

Depuis 1929, la famille FONTEYREAUD exploite et vinifie les vins blancs du Domaine du TICH et les rouge et rosé du Domaine de GRAVA dans la commune de Verdélais sur 19 hectares. C'est aujourd'hui la quatrième génération qui est à pied d'œuvre.

La réception des gens au chai, ainsi que la participation à de nombreux événements comme FERMENT'ART reste essentielle, induisant de riches échanges lors des dégustations et visites. Indéniablement, les vins du Domaine TICH & GRAVA constituent un facteur de lien social entre les hommes...

Depuis 2013, un nouveau liquoreux est apparu : le CABANE BLANCHE.

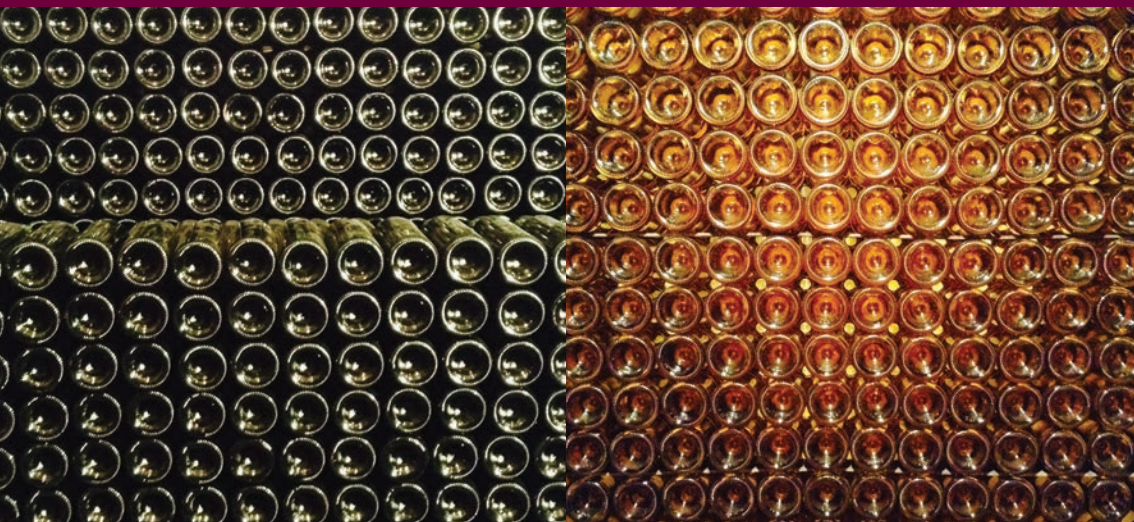
Sur l'étiquette, une œuvre contemporaine, réalisée par Fred GANUCHAUD, représente une impression de l'artiste sur les cabanes implantées au milieu des vignes et aujourd'hui abandonnées.

Des vins de vigneron, des échanges, un soutien innovant à notre patrimoine, sont nos valeurs.

À l'origine de Ferment'art, le Domaine Tich & Grava, accueille aujourd'hui les 7 artistes de la 3^e édition.

www.domainestichetgrava.com

Thomas Fonteyreaud : 06 30 82 43 57





Séverine Bord

Les racines, le sol, le terroir, le langage de la pluie, la force des éléments naturels, sont au centre des préoccupations du travail de Séve. La terre, féconde, riche, malléable, nourricière, ouvre un terrain de jeu jubilatoire où les matériaux extraits des sols argilo-calcaires qu'elle affectionne tant, lui offre une myriade de possibilités plastiques. Enfant des vignes, elle puise dans les récits de famille, son inspiration. Vues aériennes ou empreintes, entre vertige et caresse, Séve nous plonge, via des formats libérateurs du geste qui l'englobe toute entière, dans son univers fébrile, soluble et fusionnel.

Langoiran - Verdélais
06 89 23 68 02
seve.bdorange.fr



Patrick Deletrez

Des chutes de tôles, matériaux, rebuts, éléments incomplets, fragments d'objets obsolètes en métal, inusités, cassés... glanés, récupérés dans les poubelles, rescapés des cimetières de la consommation. Autant de traces de vie qui nourrissent mes itinérances et mes créations.

Je m'approprie ces traces et les amalgame... triture... assemble... détourne et leur redonne une nouvelle vie en créant au fil de mon imaginaire des œuvres multiples...

Des signes surgissent dans mon travail comme les prémices d'un langage, d'une écriture... un parcours aventureux et poétique.

www.patrickdeletrez.com

www.facebook.com/patrick.deletrez

[patrick.deletrez/orange.fr](https://www.instagram.com/patrick.deletrez/orange)



Éric Flabeau

Né en 1961 en Allemagne.

Habite actuellement dans le sud-ouest de la France.

Plasticien, peintre, infographiste, photographe, graveur sur métal, vidéaste...

École des beaux arts de Sète,

École des arts décoratifs de Strasbourg,

Faculté des sciences humaines de Strasbourg,

Futuroscope de Poitiers.

Professeur d'arts appliqués et d'arts plastiques 1984-2006.

Le travail d'Éric Flabeau, nourri de l'univers des arts plastiques et appliqués, s'inscrit dans une approche picturale héritée des figurations libres et narratives en rapport étroit avec la réalité graphique de notre quotidien.

Faussement accessibles, ses palimpsestes conjuguent une abstraction colorée à un réalisme précis, renforcé par des ajouts de chiffres, de lettres énigmatiques et de matériaux bruts.

Cette peinture hybride, assujettie à un cadrage précis, incite le spectateur à dessiller le regard pour mieux appréhender son environnement quotidien.

06 62 63 71 80

eric.flabeau@gmail.com

<http://eflabo.wix.com/flabeau-peintures>



Gabrielle Furlan

Déléguée des Arts et Lettres de France des Pyrénées Atlantiques

Travaille sur deux ateliers - Pau 64 - Verdélais 33.

Elle s'est investie très jeune dans l'atelier de sculpture de son père.

Passionnée par le beau, elle poursuit son chemin à l'école des Beaux-Arts de Bordeaux, puis voyage à travers le monde où elle puise couleur et sensation de ces pays.

Tout l'art de Gabrielle est d'osciller en permanence entre le rêve et le réel, vagabondant à la frontière du figuratif et de l'abstrait.

L'œuvre d'un artiste est pour elle une route tissée de travail et d'obstination jalonnée d'étapes qui ne sont que des tremplins sur la voie de désir de l'absolu.

Pau - Verdélais

06 87 27 38 95

www.art-furlan.fr

gabriellefurlan@free.fr



Frédéric Ganuchaud

Porté par des expériences créatrices depuis mon jeune âge, j'ai libéré un fort besoin de dire ma vision du monde à l'adolescence. Ce langage pensé et sensible est un cheminement de rencontres alphabétaires, où tout est possible. Les ministères de l'ouest de la création visuelle sont captivants...Je m'y adonne. Ganuchman

06 85 77 34 36
chaudgnu@orange.fr



Kimo Kopczynski

CHORÉGRAPHIES (ou les relevés chorégraphiques aléatoires) et COLLAGES

Rien n'est figuré. Rien n'est prémédité. Aucune visée. Aucun écho venant d'ailleurs. L'instinct est de rigueur. Aucune distance mais une instance.

Tout est dans l'acharnement avec le grand détail et la pratique d'incisions dans le petit tout. La totalité visible d'une composition plastique n'est que le résultat d'un amoncellement de détails fugaces mais réels. Dans les petits formats, il y a de grandes évasions possibles et dans les grands formats, des petites pauses locales.

Ces compositions picturales tentent de faire entrevoir l'invisible insistant qui luit au travers de ce qui est visible ou représenté. Et par là : laisser advenir un «monde» inconnu d'où peuvent jaillir des couleurs ou des formes comme autant d'artifices en feu dans le noir.

« Maturité de l'homme : retrouver le sérieux qu'il mettait au jeu, étant enfant. »

Friedrich Nietzsche, in Par-delà le bien et le mal

Nord gironde à Marcamps

06 16 03 75 68

<http://kimo.kopczynski.free.fr>

kimo.k@free.fr



Olive Santaoloria

Des portraits aux paysages, l'homme a mille facettes, la femme, mille reflets...

www.santaoloria.com
www.facebook.com/Santaoloriaphoto
santaoloria@yahoo.com



Musée d'art sacré de Verdélais



Le Musée d'Art sacré est situé dans une aile de l'ancien couvent des Célestins (XVII^e siècle). Ce bâtiment, propriété communale est classé au titre de Monument Historique. Inauguré en 1990, ce musée d'Art sacré unique en Aquitaine fût mis en œuvre par l'ancien maire de Verdélais le Docteur Barrès, un Père Mariste le P. Van der Wielen et un professeur d'université Raymond Darricau.

On notera le concours financier du Conseil général de la Gironde et du Conseil Régional d'Aquitaine.

De son côté la D.R.A.C. (Direction régionale des Affaires culturelles) a apporté son aide dans la restauration de différentes pièces.

Différentes collections, provenant pour une bonne part du Sanctuaire sont à remarquer :

- EX-VOTO peints
- Cœurs EX-VOTO
- Ornements liturgiques
- Manteaux de la Vierge
- Orfèvrerie sacrée
- Maquettes de bateaux
- Etc.

Ces objets, ces œuvres d'art, se définissent par leur fonction religieuse et avaient pour finalité de célébrer dignement la liturgie mariale dans un des plus anciens sanctuaires mariaux d'Europe.

L'association des amis du Musée et Lucozart entretiennent des relations privilégiées puisque depuis 1999, Lucozart et SpazioArte proposent pour le musée des expositions soit dites «dossier» ou d'artistes contemporain qui expriment la spiritualité de façon moderne et contemporaine dans le but de contribuer au rayonnement de Verdélais.

La clôture d'exposition au Musée, Lucozart-SpazioArte du 20 septembre, liée à Ferment'art, est le point de départ d'un partenariat visant à promouvoir le patrimoine artistique et culturel de Verdélais.

Jean Dubosc

05 56 62 02 04

musee-de-verdelais@wanadoo.fr



SpazioArte
Fondazione "L. Silone"

Lucozart et SpazioArte

Créée en 1996, l'association Lucozart est devenue un acteur incontournable de l'activité artistique en Entre-deux-Mers et au-delà, grâce à Gabrielle Furlan notamment et à Séverine Bord pour ce qui concerne les relations italiennes avec SpazioArte de L'Aquila.

Aujourd'hui, un groupe d'une vingtaine de passionnés se retrouvent tous les samedis à Verdélais, sous la houlette de Ney - Emery Mirabel - notre professeur issu de l'école des Beaux-Arts de Bordeaux. Il y enseigne l'histoire de l'Art, conseille, dirige, questionne, transmet des techniques adaptées à chacun. L'émulation du groupe et l'attention au cas par cas, sont la force de nos ateliers.

Nous organisons plusieurs expositions chaque année. La plus importante étant celle du mois de mai que nous co-organisons avec le Centre François Mauriac - Malagar lors de la Nuit des Musées. De plus, nous avons créé un jumelage culturel avec L'Aquila et SpazioArte en Italie qui permet le rayonnement, non seulement des artistes de chacun de nos pays, mais aussi et surtout, celui de Verdélais.

Depuis 1999, Lucozart de Verdélais et SpazioArte de L'Aquila en Italie, entretiennent des relations artistiques avec la création d'un jumelage culturel. En effet, chaque année, Lucozart confie au cercle culturel italien trois expositions d'artistes français qui sont ensuite présentées en plusieurs points en Italie, et en échange SpazioArte nous confie trois expositions que Lucozart présente lors de sa grande exposition du mois de mai (Nuit des Musées), chez M. et Mme Leuret en l'église Saint-Maurice d'Aubiach - La Garonnelle à Verdélais et pour terminer au Musée d'art sacré durant toute la saison estivale. Sans discontinuité, malgré le terrible séisme qui a frappé L'Aquila le 6 avril 2009, nous avons à cœur de poursuivre nos échanges ayant pour point commun historique culturel et culturel : Célestin V.

2014, marque l'année du partenariat avec Ferment'art. Nous nous réjouissons de la belle initiative de Thomas Fonteyreud qui crée l'événement Ferment'art et permet ainsi de fédérer les expositions du Musée et celles présentées dans les espaces des Domaines Tich & Grava.

Séverine Bord
Présidente de Lucozart
Déléguée de SpazioArte en France

Stefania Di Carlo
Présidente de SpazioArte
Déléguée de Lucozart en Italie



FERMENT'ART QU'EST-CE QUE C'EST ?



FERMENT'ART

Un événement artistique à Verdélais qui marque le début des vendanges.

Cette magnifique exposition dans un chai de village puise son fondement dans le riche patrimoine architectural, culturel et viticole imprégnant Verdélais.

C'est au chai du domaine TICH & GRAVA que vous pourrez admirer de l'art contemporain mêlé aux odeurs des premiers raisins récoltés.

FERMENT'ART se veut une image de Verdélais promouvant la créativité artistique et culturelle, en écho au patrimoine architectural et au vin.

A travers son exposition en chai, FERMENT'ART est aussi une rencontre avec :

-L'association LUCOZART maître d'œuvre de l'Exposition de Peintres Italiens au Musée d'Art Sacré de Verdélais.

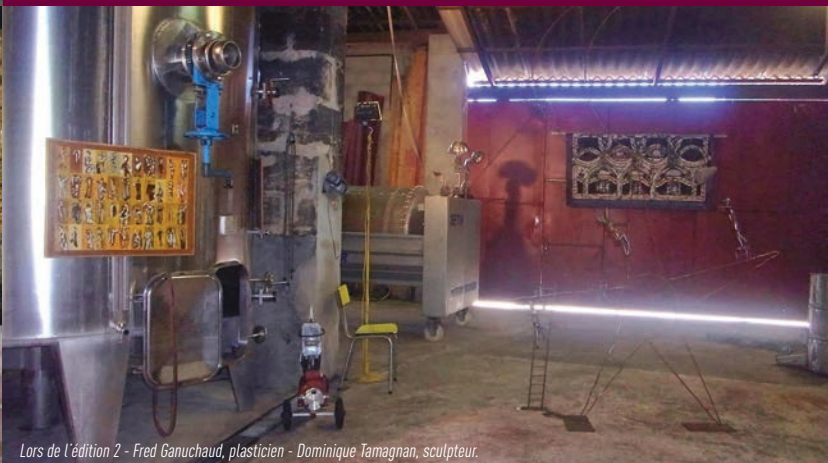
-L'association du Musée d'Art Sacré qui est en charge toute l'année de l'animation et des visites.

Un partenariat 2014 riche et innovant !



Thomas Fonteyreud - vigneron

facebook.com/tichetgrava



Lors de l'édition 2 - Fred Ganuchaud, plasticien - Dominique Tamagnan, sculpteur.

www.domainestichetgrava.com

Thomas Fonteyreud : 06 30 82 43 57



CHAMPdePUB