

Le Saint-Émilion d'Émilien Piganeau

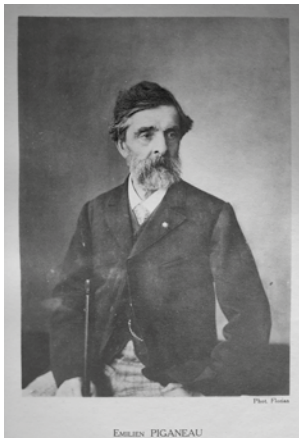
Exposition du 3 au 10 juin, Salle gothique

(tous les jours de 10h00 à 12h00 et de 15h00 à 18h00)

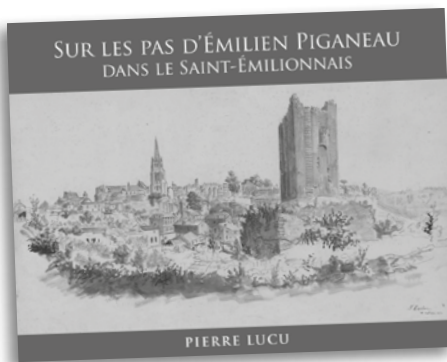
Passé par l'École des Beaux-arts de Paris, professeur de dessin à Bordeaux, membre éminent de la Société archéologique de cette ville, Émilien Piganeau (1833-1911) fonda en 1904 la Société historique et archéologique de Saint-Émilion (SHASE). Il fut aussi conseiller municipal de la ville à la fin du XIX^e siècle et habitait alors le Clos Piganeau (aujourd'hui Château Piganeau), non loin du menhir de Peyrefitte.

Au soir de sa vie, Émilien Piganeau offrit à la Société archéologique de Bordeaux la plupart de ses dessins, des milliers de croquis dont un assez grand nombre concernent Saint-Émilion.

Sur ses pas, en suivant le trajet d'une « excursion » savante et conviviale qu'il dirigea en 1885, on découvrirait non seulement le Saint-Émilion de la fin du XIX^e siècle, mais aussi, dans l'ouvrage que Pierre Lucu publie aux Éditions de l'Entre-deux-Mers, ses dessins relatifs au patrimoine des communes du Saint-Émilionnais. Un témoignage documentaire et artistique exceptionnel, dont cette exposition et ce livre veulent rendre compte pour l'ouverture de la Fête à Leo.



ÉMILIEN PIGANEAU



PIERRE LUCU



La Commanderie, dessin d'E. Piganeau.



L'Arceau de la Cadène, dessin d'E. Piganeau.



Porte des Chanoines et Logis Mallet, dessin d'E. Piganeau.

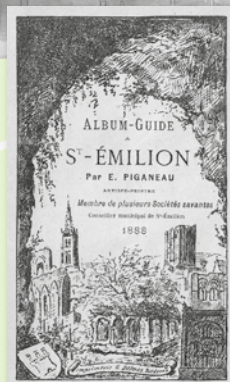
Récital pour harpe

Parallèlement à sa carrière de chambriste, Lucie Marical consacre beaucoup de temps à l'orchestre et a l'opportunité de jouer avec des ensembles prestigieux (EIC, Orchestre Philharmonique de Radio France, Orchestre Philharmonique de Strasbourg...). Elle a par ailleurs été la harpiste pour la saison 2007/2008 de l'UBS Verbier Festival Orchestra avec lequel elle s'est produite au Festival de Verbier (Suisse) et est partie en tournée en novembre 2007 aux USA, en Norvège, Allemagne, Italie... avec Martha Argerich et Charles Dutoit. En 2008, elle prend des cours avec Judy Loman à Toronto, grâce à une bourse de l'Adami pour l'année 2007/2008. Elle est par ailleurs lauréate boursière du Mécénat Musical Société Générale pour cette même période. Lucie est harpiste solo de l'Orchestre National de Bordeaux Aquitaine (ONBA) depuis septembre 2008.



Vue de Saint-Émilion, dessin d'E. Piganeau.

Album-Guide à St-Émilion, 1888.



SAINT-ÉMILION

Ouverture de la Fête à Leo !

Samedi 3 juin

Sur les pas d'Émilien Piganeau, artiste et archéologue

PRÉSENTATION
DU LIVRE DE
PIERRE LUCU SUR
E. PIGANEAU

• Journée sur les pas des albums-guides d'Émilien Piganeau (1833-1911), artiste-archéologue saint-émilionnais, et de Leo Drouyn.

> Manifestation organisée en collaboration avec la Société d'Histoire et d'Archéologie de Saint-Émilion (SHASE) et la municipalité de Saint-Émilion.

> Remerciements pour leur aide à M. Pierre Lucu, auteur du livre « Sur les pas d'Émilien Piganeau dans le Saint-Émilionnais », la SHASE (M. Bernard Ledoux, président), la Mairie de Saint-Émilion (M. Bernard Lauret, maire, M^{me} Joëlle Manuel, première adjointe), la famille Brunot et le château Piganeau, M. David Souny (historien et guide conférencier, Histoires de pierres), la Société Archéologique de Bordeaux.

> Visites guidées et commentées par David Souny et Pierre Lucu.

> Vernissage de l'exposition « Le Saint-Émilion d'Émilien Piganeau » (3 juin - 10 juin, Salle Gothique).

> Présentation du livre de Pierre Lucu « Sur les pas d'Émilien Piganeau dans le Saint-Émilionnais ».

> Présentation du programme de la 22^e Fête à Leo (juin-septembre 2023).

> Table-ronde, « Saint-Émilion et la mise en valeur de son secteur sauvegardé », avec M. Bernard Lauret (maire de Saint-Émilion), M. Étienne Lavigne (Architecte du Patrimoine, urbaniste), M^{me} Estelle Trotignon (directrice de l'agence Culture Act, conception et ingénierie de projets culturels & patrimoniaux), M. David Souny (historien et guide conférencier, Histoires de pierres).

> Final en musique avec la harpiste Lucie Marical.

À partir de 08h30 : Rendez-vous local de la Société d'Histoire et d'Archéologie de Saint-Émilion, 4 rue des Anciennes Écoles ; Accueil café.

09h00 : Départ de la visite du matin, en suivant les remparts de la ville, avec Pierre Lucu et David Souny : Tour du Roy, Porte de la Madeleine, Porte Bouqueyre, Porte Brunet, Commanderie...

11h30 : Salle Gothique, 15 bis rue Guadet.

Présentation par Pierre Lucu de l'exposition « Le Saint-Émilion d'Émilien Piganeau » et du livre « Sur les pas d'Émilien Piganeau dans le Saint-Émilionnais ».

EXPOSITION
PIGANEAU
SALLE GOTHIQUE
(3-10 JUIN)

Manifestation gratuite

Informations

Amis de Leo Drouyn

Tél. : 06 14 70 70 26

Pierre Lucu

Tél. : 06 88 39 58 67



4
Leo Drouyn
passerelle de Patrimoine

5
Leo Drouyn
passerelle de Patrimoine